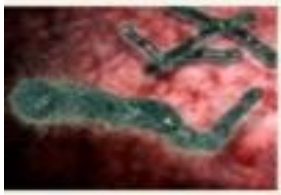


ОСТОРОЖНО!

Сибирская язва:



Сибирская язва - особо опасное заболевание человека и многих видов животных, характеризующееся поражением кожи, кишечника, лёгких, лимфатических узлов и высокой смертностью. Более восприимчивы к заболеванию крупный и мелкий рогатый скот, буйволы, лошади, ослы, олени, верблюды, менее восприимчивы свиньи. Молодые животные более восприимчивы, чем взрослые.

Возбудитель – спорообразующая бактерия, устойчивая к физико-химическим воздействиям, которая может сохраняться во внешней среде столетиями.

Источник возбудителя - больное животное, экскременты заболевших животных (кал, моча, кровянистые истечения из естественных отверстий), а также зараженные сибиреязвенными спорами участки почвы и другие объекты внешней среды.

Основной путь заражения у животных через корма и воду, а также через укусы насекомых и органы дыхания. Заражение человека происходит при уходе за больными животными, в процессе их убой, снятия шкур, разделки туш, кулинарной обработки мяса, при хранении, транспортировке. В зависимости от путей заражения у человека развивается **КОЖНАЯ, КИШЕЧНАЯ, ЛЕГочНАЯ** формы сибирской язвы.



КОЖНАЯ ФОРМА
летальность
10-20%

Покраснения, переходящие в чёрный струп, а затем – в безболезненную язву
Высокая температура
Головная боль
Слабость



КИШЕЧНАЯ ФОРМА
летальность
50%

Тошнота
Рвота с кровью
Кровявой понос
Боли в животе и пояснице



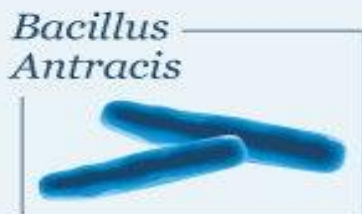
ЛЕГочНАЯ ФОРМА
летальность
90-95%

Боли в груди
Кашель со слизистой мокротой, затем с кровью

МЕРЫ ПРОФИЛАКТИКИ ДЛЯ ВЛАДЕЛЬЦЕВ ЖИВОТНЫХ:

- 1 Предоставлять животных ветеринарным специалистам для проведения клинического осмотра, вакцинации.
- 2 Сообщать государственной ветеринарной службе по месту жительства о вновь приобретённых животных.
- 3 Проводить карантинирование в течение 30 дней вновь приобретённых животных для проведения ветеринарных исследований и вакцинаций.
- 4 Проводить покупку, продажу, сдачу на убой, выгон на пастбище и всех других перемещений животных, реализацию животноводческой продукции только с разрешения ветеринарной службы.
- 5 Немедленно сообщать ветеринарным специалистам о случаях заболевания, вынужденного убоя или гибели животных. Трупы животных, павших от сибирской язвы, быстро разлагаются и поэтому обычно вздуты, окоченение в большинстве случаев не наступает или выражено слабо. Из естественных отверстий вытекает кровянистая жидкость. Вскрытие трупов животных при подозрении на заболевание сибирской язвой запрещено!
- 6 Проводить предубойный осмотр животных и ветеринарно-санитарную экспертизу продуктов убоя с обязательным проведением лабораторных исследований мяса от вынужденно убитых животных.

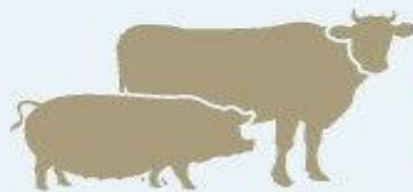
Сибирская язва: симптомы и профилактика



Bacillus Anthracis
Неподвижная, крупных размеров палочка (5-10 x 1-1,5 мкм) с обрубленными концами

Возбудитель

Бациллы антрецис хорошо растут на мясопептонных средах. Они выделяют **экзотоксин** – сильнодействующий яд, вызывающий отек. Вне организма человека или животного образует споры с большой устойчивостью к физико-химическим воздействиям, сохраняющиеся во внешней среде до **10 лет**



Источник инфекции

Домашние животные (крупный рогатый скот, овцы, козы, верблюды, свиньи)

Заражение человека

- Контактным путем (при разделке туш животных, обработке шкур и т.п.)
- При употреблении в пищу продуктов, загрязненных спорами
- Через воду, почву, меховые изделия и т.д.

Формы

Легочная

Заражение происходит при вдыхании пыли со спорами или вегетативными формами возбудителя сибирской язвы



Летальность: 100%

Кишечная

Заражение происходит при употреблении инфицированных продуктов



Летальность: около 50%

Профилактика

Выявленных больных животных следует изолировать, а их трупы сжигать; инфицированные объекты необходимо обеззараживать

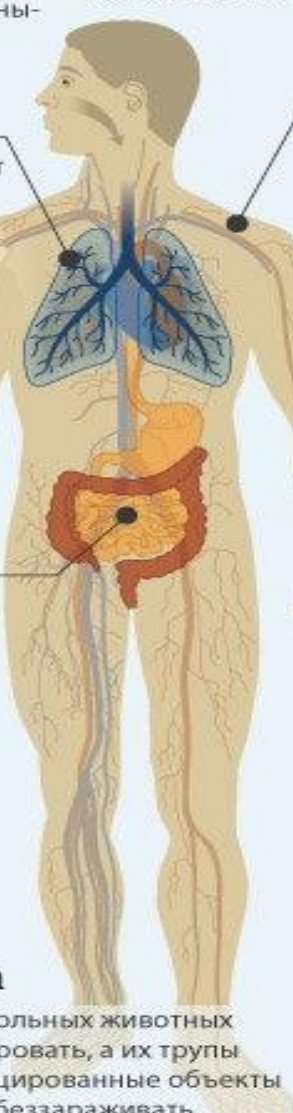


Лица, находившиеся в контакте с больными животными или заразным материалом, подлежат активному врачебному наблюдению в течение 2 недель

Лечение



Независимо от клинической формы болезни лечение состоит в использовании специфического противосибиреязвенного глобулина и антибиотиков



Кожная (наиболее распространенная)

Летальность: 10-20%



Появляется пятно красноватого цвета, похожее на укус насекомого, начинается зуд



Пятно заметно уплотняется, зуд усиливается, переходя нередко в жжение



Развивается везикула – пузырек, наполненный серозным содержимым, затем кровью



При расчесывании пузырек срывается, и образуется язва с черным дном

Поднимается температура, головная боль, появляется расстройство аппетита



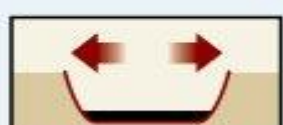
Края язвы начинают припухать, образуя воспалительный валик



Возникает отек, который начинает быстро распространяться



Дно язвы западает, по краям образуются «дочерние» везикулы



Язва достигает **8-15 мм** и с этого момента называется сибиреязвенным карбункулом

Далее:



Рост язвы продолжается 5 – 6 дней



Болевой синдром отсутствует



Язва трехцветной окраски: черный цвет в центре, вокруг желтоватая кайма, далее – багровый вал



При благополучном течении болезни температура снижается, уменьшается отек, рана заживает с образованием рубца